

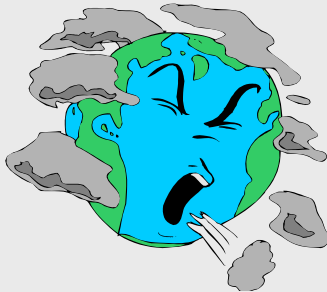
# Kilè Timoun yo Pa Ta Dwe Al Lekòl pou Rete Lakay yo?



- Sanble malad
- Sanble pal
- Pa anmezi pou patisipe nan aktivite lekòl la alèz



- Ap swe (lè tan an pa cho)
- Gen yon lafyèv



- Touse oswa etènye pi souvan pase anjeneral
- Gen doulè nan zòrèy, gòj, tèt oswa pwatrin



- Te vomi nan apeprè dènye 12 èdtan yo
- Te gen dyare de fwa oswa plis fwa nan 24 èdtan

Tcheke avèk lekòl pitit ou pou konnen règleman pou li rete lakay li.