

# Candida auris:

## Một loại vi khuẩn kháng thuốc, lây lan trong các cơ sở chăm sóc sức khỏe

*Candida auris* (còn được gọi là *C. auris*) là một loại nấm gây nhiễm trùng nghiêm trọng. Bệnh nhân nhiễm *C. auris*, người thân của họ và những người có tiếp xúc gần gũi khác, viên chức y tế công cộng, nhân viên phòng thí nghiệm, và nhân viên y tế đều có thể giúp ngăn chặn sự lây lan của nó.

### Tại sao *Candida auris* lại là một vấn đề?



**Nó gây nhiễm trùng nghiêm trọng.** *C. auris* có thể gây nhiễm trùng máu và thậm chí tử vong, nhất là ở các bệnh nhân nằm trong bệnh viện và cơ sở điều dưỡng mắc các vấn đề y tế nghiêm trọng. Cứ 3 bệnh nhân nhiễm *C. auris* xâm lấn (ví dụ, nhiễm trùng ảnh hưởng đến máu, tim hoặc não), có trên 1 người tử vong.



**Nó thường có khả năng kháng thuốc.** Các thuốc kháng nấm thường được sử dụng để điều trị nhiễm *Candida* thường không có tác dụng đối với *Candida auris*. Một số ca nhiễm *C. auris* kháng tất cả 3 loại thuốc kháng nấm.



**Nó trở nên ngày càng phổ biến.** Mặc dù *C. auris* chỉ mới được phát hiện vào năm 2009, nhưng nó lây lan nhanh và gây nhiễm trùng trên một chục quốc gia.



**Bệnh khó phát hiện.** *C. auris* có thể bị nhầm với các loại nấm khác trừ khi sử dụng công nghệ thí nghiệm chuyên dụng. Sự nhầm lẫn này có thể dẫn đến việc điều trị không chính xác cho bệnh nhân.



**Nó có thể lây lan trong các bệnh viện và các cơ sở điều dưỡng.** *C. auris* đã gây ra các đợt bùng phát trong các cơ sở chăm sóc sức khỏe và có thể lây qua tiếp xúc với bệnh nhân nhiễm bệnh và các bề mặt hoặc thiết bị nhiễm khuẩn. Vệ sinh bàn tay đúng cách và vệ sinh trong các cơ sở chăm sóc sức khỏe đóng vai trò quan trọng vì *C. auris* có thể sống vài tuần trên các bề mặt.

### Tôi có thể biết mình bị nhiễm *Candida auris* bằng cách nào?

*C. auris* vẫn hiếm gặp tại Hoa Kỳ. Những ai bị nhiễm *Candida* xâm lấn thường đã bị bệnh do các bệnh trạng khác, do đó, có thể khó biết được bạn có nhiễm *C. auris* hay không. Các triệu chứng thường gặp nhất của nhiễm *Candida* xâm lấn là sốt và rét run không thuyên giảm sau khi điều trị bằng kháng sinh khi nghi ngờ nhiễm vi khuẩn. Chỉ có xét nghiệm trong phòng thí nghiệm mới có thể chẩn đoán nhiễm *C. auris*. Hãy trao đổi với nhà cung cấp dịch vụ chăm sóc sức khỏe của bạn nếu bạn cho rằng mình bị nhiễm nấm hoặc nhiễm khuẩn liên quan đến chăm sóc sức khỏe.



Hầu hết những ai nhiễm *Candida* đã bị bệnh do các bệnh trạng khác.



**Centers for Disease Control and Prevention**  
National Center for Emerging and Zoonotic Infectious Diseases

# Ngăn chặn sự lây lan của *Candida auris*

CDC đang hợp tác với các đối tác y tế công cộng, nhân viên y tế, và các phòng thí nghiệm để ngăn chặn sự lây lan của *C. auris* trong các môi trường chăm sóc sức khỏe. Sau đây là cách CDC yêu cầu sự giúp đỡ của tất cả mọi người:



## Người nhà và những người khác có tiếp xúc gần gũi với bệnh nhân nhiễm *C. auris*

- » Vệ sinh bàn tay bằng nước sát trùng tay hoặc xà phòng và nước trước và sau khi chạm vào bệnh nhân nhiễm *C. auris* hoặc thiết bị trong phòng của bệnh nhân.
- » Nhắc nhân viên y tế vệ sinh bàn tay của họ.



## Nhân viên phòng thí nghiệm, nhân viên y tế, và viên chức y tế công cộng

- » Biết khi nào cần nghi ngờ *C. auris* và cách nhận biết nó đúng cách.
- » Nhanh chóng báo cáo các ca bệnh cho các sở y tế công cộng.
- » Đối với nhân viên y tế, vệ sinh bàn tay đúng cách và áp dụng các biện pháp phòng ngừa như mặc áo choàng và đeo găng tay để ngăn chặn lây lan.
- » Vệ sinh kỹ phòng của bệnh nhân bằng một chất khử trùng có tác dụng đối với *C. auris*.
- » Nhanh chóng điều tra các ca *C. auris* và xác định các cách khác để ngăn chặn lây lan.
- » Tham khảo trang web của CDC để biết hướng dẫn cập nhật nhất về các xác định và kiểm soát *C. auris*: <https://www.cdc.gov/fungal/diseases/candidiasis/recommendations.html>



## Các nhà khoa học vẫn đang tìm hiểu về *Candida auris*

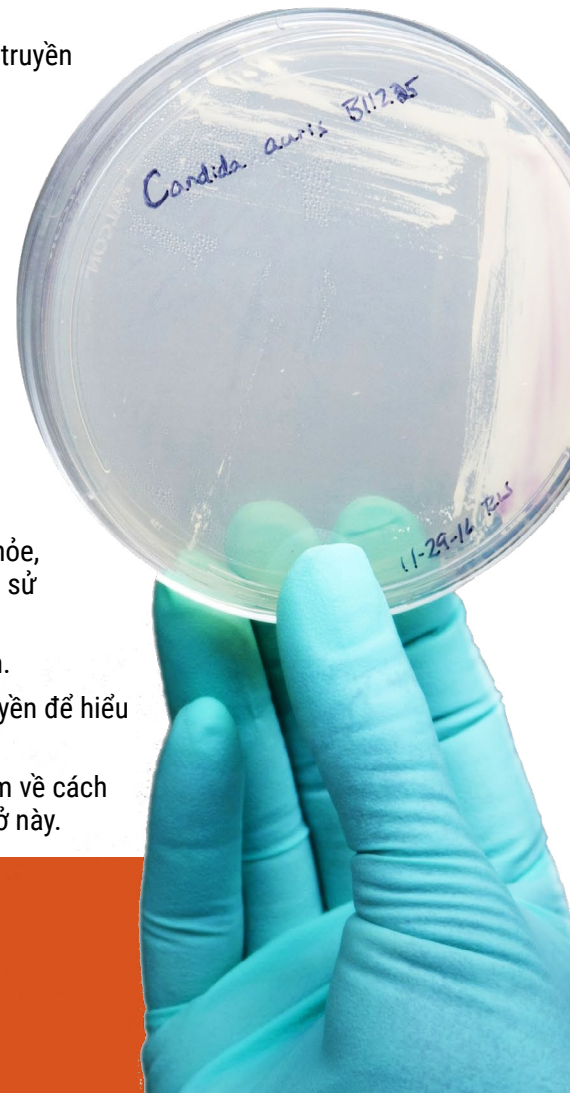
CDC và các đối tác y tế công cộng đang nỗ lực để hiểu hơn về *C. auris* và giải đáp các thắc mắc sau đây để chúng ta có thể tiếp tục giúp bảo vệ mọi người tránh bệnh truyền nhiễm nghiêm trọng này:

- Tại sao *C. auris* lại kháng các thuốc kháng nấm?
- Tại sao *C. auris* bắt đầu gây nhiễm trong những năm gần đây?
- *C. auris* ban đầu bắt nguồn từ đâu, và tại sao nó đã xuất hiện ở nhiều khu vực trên thế giới cùng lúc?

## CDC đang làm gì?

CDC đang hợp tác chặt chẽ với các đối tác để phản ứng hiệu quả hơn, kiểm chế lây lan, và ngăn chặn lây nhiễm trong tương lai bằng cách:

- Tư vấn cho nhân viên y tế và nhân viên kiểm soát truyền nhiễm về các cách ngăn chặn lây lan *C. auris* và liên tục cập nhật hướng dẫn này khi chúng tôi tìm hiểu thêm về bệnh này.
- Hợp tác với các cơ quan y tế tiểu bang và địa phương, các cơ sở chăm sóc sức khỏe, và các phòng thí nghiệm vi sinh lâm sàng để đảm bảo rằng các phòng thí nghiệm sử dụng các phương pháp thích hợp để phát hiện *C. auris*.
- Xét nghiệm các chủng *C. auris* để theo dõi khả năng kháng các thuốc kháng nấm.
- Nghiên cứu DNA của các chủng *C. auris* dùng kỹ thuật lập chuỗi toàn bộ di truyền để hiểu rõ hơn về cách vi khuẩn này lây lan tại Hoa Kỳ và khắp nơi trên thế giới.
- Hợp tác với các đối tác y tế công cộng tại Hoa Kỳ và trên quốc tế để tìm hiểu thêm về cách *C. auris* lây lan trong các cơ sở chăm sóc sức khỏe và loại bỏ nó ra khỏi các cơ sở này.



### Để biết thêm thông tin:

Centers for Disease Control and Prevention (CDC),  
National Center for Emerging and Zoonotic Infectious Diseases  
Division of Foodborne, Waterborne, and Environmental Diseases  
Điện thoại: 800-CDC-INFO (232-4636) Web <http://www.cdc.gov/fungal/>

English version: <https://www.cdc.gov/fungal/candida-auris/c-auris-drug-resistant.html>